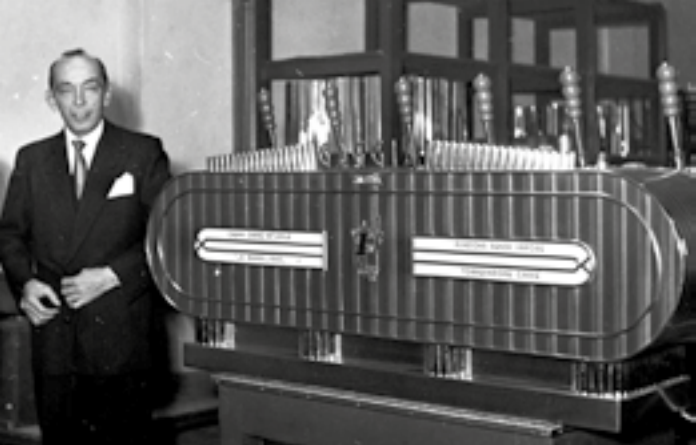


# *La Precisa*

QUE LE SPECTACLE COMMENCE !



**GAGGIA**  
MILANO



## UNE LONGUE HISTOIRE DE GOÛT

L'HISTOIRE DE L'UNE DES MARQUES ITALIENNES LES PLUS CONNUES AU MONDE A COMMENCÉ DANS LE MILAN DES ANNÉES 30.

EN 1938, LE BARISTA ACHILLE GAGGIA RÉVOLUTIONNE TOTALEMENT LA MÉTHODE POUR EXTRAIRE L'ARÔME DU CAFÉ, INVENTANT L'ESPRESSO AVEC SA CRÈME NATURELLE : UN PLAISIR INOUBLIABLE.

AUJOURD'HUI COMME ALORS, LA MISSION DE GAGGIA RESTE CELLE D'EXPORTER L'EXPÉRIENCE DU VRAI ESPRESSO ITALIEN DANS LE MONDE.

L'INNOVATION LIÉE À LA TRADITION EST LE POINT CLÉ DE TOUTE LA GAMME DE MACHINES À CAFÉ PROFESSIONNELLES : GRÂCE À UNE TECHNOLOGIE À LA POINTE ET UN DESIGN SOPHISTIQUÉ, GAGGIA MILANO EST CAPABLE DE SATISFAIRE LES DEMANDES DE CHAQUE BARISTA.







## PRECISA COMME MARQUE DE FABRIQUE

TECHNIQUE ET DESIGN. ÉLÉGANCE ET PRATICITÉ. STYLE ET FIABILITÉ. TRADITION ET INNOVATION.

VOICI LES ÉLÉMENTS QUI ONT DONNÉ VIE À LA PRECISA, LA NOUVELLE MACHINE À CAFÉ PROFESSIONNELLE QUI CÉLÈBRE LA RENAISSANCE DE L'ESPRESSO À L'ITALIENNE.

DISPONIBLE EN VERSIONS 2 ET 3 GROUPES, EN PLUS DE LA SOLUTION TALL CUP, LA PRECISA SAIT COMMENT CAPTER LE REGARD ATTENTIF ET EXIGEANT DU PUBLIC DES BARISTI. LE SOIN DES FORMES ET LA FORTE EXPANSION VERS L'INNOVATION TECHNOLOGIQUE SONT PRÉCISÉMENT SES MARQUES DE FABRIQUE : PARCE QUE LA PRECISA N'EST PAS SEULEMENT UN NOM, MAIS AUSSI ET SURTOUT UNE GARANTIE D'EXCELLENCE.



## PRECISA COMME MOT-CLÉ

GRÂCE À L'ÉCRAN OLED ET AU CLAVIER CAPACITIF, IL SUFFIT D'UNE TOUCHE POUR LANCER LA SÉLECTION DÉSIRÉE ! L'ACCENT MÉRITE ÉGALEMENT D'ÊTRE MIS SUR LA DISTRIBUTION DE L'EAU CHAUDE POUR LE THÉ ET LES INFUSIONS.

MOT-CLÉ ? CHAUFFAGE INSTANTANÉ ! AVANTAGES ? SIMPLEMENT GÉNIAL ! EN EFFET, EN MÉLANGEANT LA VAPEUR AVEC L'EAU FROIDE VENANT DIRECTEMENT DU RÉSEAU D'EAU, LE CLIENT PEUT DÉGUSTER DES BOISSONS TOUJOURS PURES ET CRISTALLINES. SANS OUBLIER QUE CE SYSTÈME GARANTIT AU BARISTA UN FLUX D'EAU PLUS HOMOGÈNE ET CONSTANT, MAIS AUSSI RÉGLABLE EN TERMES DE TEMPÉRATURE.

# la Precisa

QUAND UN DESIGN  
**INTEMPOREL**  
REJOINT L'INNOVATION  
ET L'EFFICACITÉ

MODÈLE		LA PRECISA	
		2 GROUPES	3 GROUPES
<b>DIMENSIONS / POIDS</b>			
Largeur	mm	758	978
Profondeur	mm	589	589
Hauteur	mm	563	563
Poids	Kg	58	75
<b>SPÉCIFICATIONS ÉLECTRIQUES ET HYDRAULIQUES</b>			
Voltage	V	220-240 / 380-415	220-240 / 380-415
Puissance absorbée maximale	W	3450	4800
Puissance chaudière vapeur	W	3200	4500
Capacité chaudière vapeur	Lt	13	20

#### CARACTÉRISTIQUES TECHNIQUES

Également disponible en version Tall Cup  
Display OLED (Organic Light-Emitting Diode/diode électroluminescente organique)  
5 touches de sélection par groupe  
Touche pour la distribution eau chaude  
Poignées ergonomiques: débit de vapeur maximal avec rotation de seulement 1/4 de tour  
2 lances vapeur et sortie eau chaude  
Quantité d'eau programmable  
Compteurs nombre de cafés distribués, sortie eau chaude, litres d'eau consommés, alertes changement filtre à eau  
Régulation PID de la température de la chaudière  
Zone de travail éclairée par LED  
Économie d'énergie: mode ON/OFF automatique et 1 jour de repos  
Pieds réglables en hauteur  
Chauffe-tasses électrique de série pour la version standard (disponible sur demande dans la version Tall Cup)

L323FX

Pour obtenir plus d'information veuillez contacter:  
Evoca France S.A.S. - 5 rue Georges Pompidou, Z.A. des Vingt Arpents - 77990 Le Mesnil Amelot  
Tél. +33 1 60 54 68 88 - Fax +33 1 60 54 68 89

SaGa Coffee S.p.A. - Località Casona, 1066 - 40041 Gaggio Montano, Bologna - Italie

Conformément à sa politique de conception évolutive des produits, SaGa Coffee se réserve le droit de modifier les spécifications.  
Gaggia est une marque déposée sous licence par Gaggia S.p.A.

**GAGGIA**  
MILANO

GAGGIAPROFESSIONAL.EVOCAGROUP.COM

